



משרד החינוך

מינהל תקשוב מערכות מידע וטכנולוגיה
פרויקט ניהול זהויות - חיבור ספקי תוכן למערכת ההזדהות

הזדהות אחידה חיבור ספקי תוכן למערכת ההזדהות של המשרד הנחיות לבתי הספר



משרד החינוך

מינהל תקשוב מערכות מידע וטכנולוגיה
פרויקט ניהול זהויות - חיבור ספקי תוכן למערכת ההזדהות

סטטוס המהדורה:

מהדורה 1.0 –

שינויים ועדכונים במסמך

הערות	עורך השינוי	מהות השינוי	סעיף ששונה	תאריך השינוי	גרסת המסמך
	יוסי עמיאל		המסמך כולו	26.2.2015	1.0.0
	רונית מורגנשטרן		רקע כללי הנחיות לעדכון טלפון נייד , ביטול מונח " נתקלת בבעיה" הוספת קישורים לפורטל ספקי תוכן	29/05/2016	2.0.0
		עדכון קישורים עדכון קישורים למדריכים צילומי מסך עדכון אמצעי קשר בניהול סיסמאות חשבון שלי	גירסת דפי הזדהות חדשים + גירסת ניהול סיסמאות חדשה	05/12/2017	3.0.0

1 רקע

במסגרת תכנית התקשוב בבתי הספר פועל משרד החינוך לחיבור סביבות התוכן של ספקים במערכת החינוך למערכת ההזדהות המרכזית של המשרד. החל משנה"ל תשע"ו תחליף מערכת ההזדהות של המשרד את מנגנוני ההזדהות לסביבות תוכן של ספקי התוכן. בשלב ראשון יחוברו ספקי התוכן שזכו במכרז התוכן, ולאחר תקופת הרצה יחוברו ספקי תוכן דיגיטליים נוספים.

משלב החיבור, גישה של משתמשי מערכת החינוך לסביבות תוכן של ספקים אלו תתאפשר רק בהזדהות אישית במערכת ההזדהות המרכזית של המשרד ובאמצעות פרטי הזיהוי והסיסמה שיופקו על ידי המשרד. פרטי הזיהוי והסיסמה מופקים עבור כל מורה תלמיד ועובד סגל מנהלי במסגרת תהליך הקליטה לבית הספר ומופצים באמצעים הנהוגים במשרד.

בנוסף, כלל שרותי התמיכה בסיסמאות למשתמשי מערכת החינוך הניגשים לסביבות התוכן יהיו מרכזיים ויינתנו על ידי משרד החינוך באמצעות מוקד הסיסמאות, מערכת ניהול סיסמאות (ראה נספח) והשרותים העצמיים (קבלת סיסמה באמצעות דוא"ל, קבלת קוד אימות לנייד).

פרק זה מציג הנחיות אופרטיביות לבעלי תפקידים: מנהלים, רכזי תקשוב, מדריכים ומורים לשם הטמעה אפקטיבית בבתי הספר ובחטיבות הביניים של המעבר להזדהות לסביבות תוכן מתוקשבות באמצעות מערכת ההזדהות של המשרד. זאת תוך כדי התייחסות לשלבים השונים ביישום המעבר, החל משלב ההיערכות, הכרות עם כלי התמיכה ניהול הסיסמאות ועד שלב ההפעלה.



משרד החינוך

מינהל תקשוב מערכות מידע וטכנולוגיה
פרויקט ניהול זהויות - חיבור ספקי תוכן למערכת ההזדהות

2 שלב א - שלב ההיערכות לקראת פתיחת שנה"ל

שלב זה מתחיל כאשר בית הספר מקבל ממשרד החינוך אישור הצטרפות לתכנית התקשוב. כל צוות בית ספר נדרש לפעול לפי הנחיות: מנהל בית הספר, רכז התקשוב, מזכירת בית הספר.

הנחיות אופרטיביות למנהל בית הספר

2.1 הנחיות ארגוניות

- 2.1.1 הנחית הסגל המנהלי, מזכירת בית הספר, רכז התקשוב והמורים כי גישה לסביבות התוכן היא בהזדהות באמצעות מערכת ההזדהות המרכזית של המשרד.
- 2.1.2 מינוי גורמים בבית הספר האחראים לטיפול בסיסמאות מורים ותלמידים הניגשים לסביבות התוכן.
- 2.1.3 בדיקת קיום הרשאות מתאימות במערכת דלגציה – ניהול הרשאות, להפעלת מערכת ניהול סיסמאות למזכירה ולגורמים נוספים האחראיים לטיפול בסיסמאות.
- 2.1.4 הפקת דוח סיסמאות כיתתי באמצעות מערכת ניהול סיסמאות עבור הכיתות בבית הספר המתוכננות לעשות שימוש בסביבות התוכן
- 2.1.5 הנחית המחנכים לחלוקת הסיסמאות לתלמידים בכיתות המתוכננות לעשות שימוש בסביבות התוכן
- 2.1.6 תדרוך סגל בית הספר על האמצעים לקבלת פרטי הזדהות מהמשרד עבור מורה ועבור תלמיד כולל היבטי תמיכה בבעיות ההזדהות: מוקד סיסמאות, שרותם עצמיים
- 2.1.7 הנחית הסגל המנהלי, מזכירת בית הספר, רכז התקשוב והמורים על החשיבות בעדכון דואר אלקטרוני של המורים, של התלמידים ושל ההורים במערכת המקוונת של בית הספר
- 2.1.8 ארגון הדרכות לסגל המנהלי בנושאים הבאים:
 - 2.1.8.1 הכרות הסגל עם מערכת ההזדהות של המשרד
 - 2.1.8.1.1 דף הזדהות ראשי
 - 2.1.8.1.2 נתקלת בבעיה? שירותים עצמיים לקביעת סיסמה
 - 2.1.8.1.3 החשבון שלי
 - 2.1.8.2 הכרות הסגל עם מערכת ניהול סיסמאות
 - 2.1.8.2.1 הפקת דוח סיסמאות כיתתי
 - 2.1.8.2.2 איפוס סיסמה
 - 2.1.8.2.3 עדכון אמצעי קשר
- 2.1.9 הכרת הסגל את מדיניות הסיסמאות של המשרד עבור שכבות גיל שונות
 - 2.1.9.1 מדיניות סיסמאות תלמידים צעירים (א-ו)
 - 2.1.9.2 מדיניות סיסמאות בעלי תפקידים: עובדי הוראה, סגל מנהלי, אחר
- 2.1.10 טיפול בבעיות הזדהות
 - 2.1.10.1 מוקד סיסמאות של משרד החינוך
 - 2.1.10.2 מערכת ניהול סיסמאות
 - 2.1.10.3 שרותים עצמיים
- 2.1.11 גישה והזדהות לסביבות תוכן
 - 2.1.11.1 גישה באמצעות פורטל ספקי תוכן של המשרד
 - 2.1.11.2 גישה ישירה – באמצעות דף הבית של ספק התוכן
- 2.1.12 הכרות הסגל את מוקדי התמיכה השונים
 - 2.1.12.1 מוקד סיסמאות של המשרד
 - 2.1.12.2 מוקד מנהלת בתי ספר – מנב"ס
 - 2.1.12.3 מוקדי הסיוע ואמצעי הקשר של ספקי התוכן



משרד החינוך

מינהל תקשוב מערכות מידע וטכנולוגיה
פרויקט ניהול זהויות - חיבור ספקי תוכן למערכת ההזדהות

3 שלב ב - הזדהות לסביבות תוכן מתוקשבות

3.1 מערכת הזדהות של משרד החינוך

הזדהות של תלמידים ומורים לסביבות התוכן המתוקשבות של הספקים השונים תהיה בהזדהות אישית ובאמצעות מערכת ההזדהות המרכזית של משרד החינוך. הזדהות אישית תחייב הזנת קוד משתמש וסיסמה המונפקים על ידי משרד החינוך.

מערכת הזדהות של המשרד – דף הזדהות ראשי :

קוד המשתמש הוא מספר קבוע בן 7 ספרות. הרכב הסיסמה יהיה בהתאם למדיניות הסיסמאות הנהוגה באותה עת על ידי המשרד ובהתאם לאוכלוסייה אליה שייך המשתמש במערכת החינוך: תלמידים, עובד הוראה, סגל מנהלי. להלן המאפיינים המגדירים את מדיניות סיסמאות:

- א. מבנה והסיסמה: הרכב תווים, אורך (Aa@12Er)
- ב. תוקף סיסמה
- ג. היסטוריה של סיסמאות

בשלב הפעלת מערכות ספקי התוכן לעבודה עם מערכת ההזדהות של המשרד, ינהיג המשרד מדיניות סיסמאות שונה עבור אוכלוסיות משתמשים על פי הפרוט הבא:

- א. עובדי הוראה וסגל מנהלי.
- ב. תלמידים בכיתות ז'- יד'



משרד החינוך

מינהל תקשוב מערכות מידע וטכנולוגיה
פרויקט ניהול זהויות - חיבור ספקי תוכן למערכת ההזדהות
ג. תלמידים צעירים (שכבות א'-ו')

הטבלה הבאה מציגה את מדיניות הסיסמאות עבור כל אחת מאוכלוסיות המשתמשים:

אוכלוסיית משתמשים	הרכב סיסמה	תוקף סיסמה	היסטוריה
עובדי הוראה, סגל מנהלי בית ספר	רגיש לאותיות קטנות/גדולות הסיסמה אינה יכולה להכיל תווים מיוחדים ואותיות בעברית הסיסמה חייבת להכיל אות אחת קטנה אות אחת גדולה וספרה אורך סיסמה: 8-16	חצי שנה	אסור לקבוע סיסמה הזדהה ל 3 הסיסמאות האחרונות שלו
תלמידים כיתות ז ואילך	לא רגיש לאותיות קטנות/גדולות הסיסמה חייבת להכיל אות אחת באנגלית וספרה הסיסמה אינה יכולה להכיל תווים מיוחדים ואותיות בעברית הסיסמה שהמערכת ההזדהות מנפיקה/איפוס על ידי המוקד סיסמאות היא סיסמה זמנית ומחייבת את התלמיד בהחלפתה: 6 תווים (שילוב של 3 אותיות באנגלית ו 3 ספרות) אורך סיסמה (עדכון/קביעת סיסמה בשרות עצמי): 6-16	שנה	איסור על קביעת סיסמה הזדהה לסיסמה האחרונה
תלמידים צעירים: כיתות א-ו וחינוך מיוחד	לא רגיש לאותיות קטנות/גדולות הסיסמה אינה יכולה להכיל תווים מיוחדים ואותיות בעברית סיסמה קבועה שהמערכת ההזדהות מנפיקה/איפוס על ידי המוקד סיסמאות: 4 ספרות אורך סיסמה (עדכון/הפקת סיסמה בשרות עצמי): 4 – 16	אין/קבועה	אין מגבלה

נתקלת בבעיה? אין לך קוד מתמש או סיסמה? נחסמת? קישורים הנ"ל באים לסייע למשתמשי מערכת החינוך הנתקלים בבעיות הזדהות ובבעיות סיסמה. להסבר נוסף ראה [מדריך למשתמש](#)

הנחיות לעדכון אמצעי קשר (טלפון נייד וכתובת דוא"ל):

<http://meyda.education.gov.il/files/minhelet/HizdahutNew/PhoneUpdate.pdf>

3.2 גישה של משתמשי מערכת החינוך לסביבות התוכן המתוקשבות

גישה של תלמידים ומורים לסביבות התוכן המתוקשבות תתאפשר בשני ערוצי גישה עיקריים:



משרד החינוך

מינהל תקשוב מערכות מידע וטכנולוגיה
פרויקט ניהול זהויות - חיבור ספקי תוכן למערכת ההזדהות

3.2.1 פורטל ספקי תוכן עבור משתמשי מערכת החינוך

פורטל ספקי תוכן למשתמשי מערכת החינוך – חדש! פורטל ספקי התוכן יאפשר גישה בהזדהות משרד החינוך לסביבות התוכן המתקשבות ומיועד למשתמשי מערכת החינוך. פרט לקישורים לכלל סביבת התוכן המאושרות יכלול הפורטל מידע שימושי למשתמש משרד החינוך הנתקל בבעיות הזדהות, בעיות סיסמה יחד עם הסבר כללי על אופן השימוש בפורטל. בנוסף יאפשר הפורטל מעבר בין סביבות תוכן ללא צורך בהזדהות נוספת – SSO. לחיצה על קישור של אחת מסביבות התוכן בפורטל תעביר את המשתמש לדף ההזדהות של משרד החינוך בבקשה להזדהות. לאחר הזדהות מוצלחת יוחזר המשתמש לסביבת התוכן המבוקשת במצב מזוהה. מצב זה יתאפיין בד"כ בהצגת פרטי שם המשתמש בראש דף הבית של הספק.

פורטל ספקי תוכן משרד החינוך

http://sites.education.gov.il/cloud/home/Digital_Content/Pages/knisa_meuvtachat.asp

X



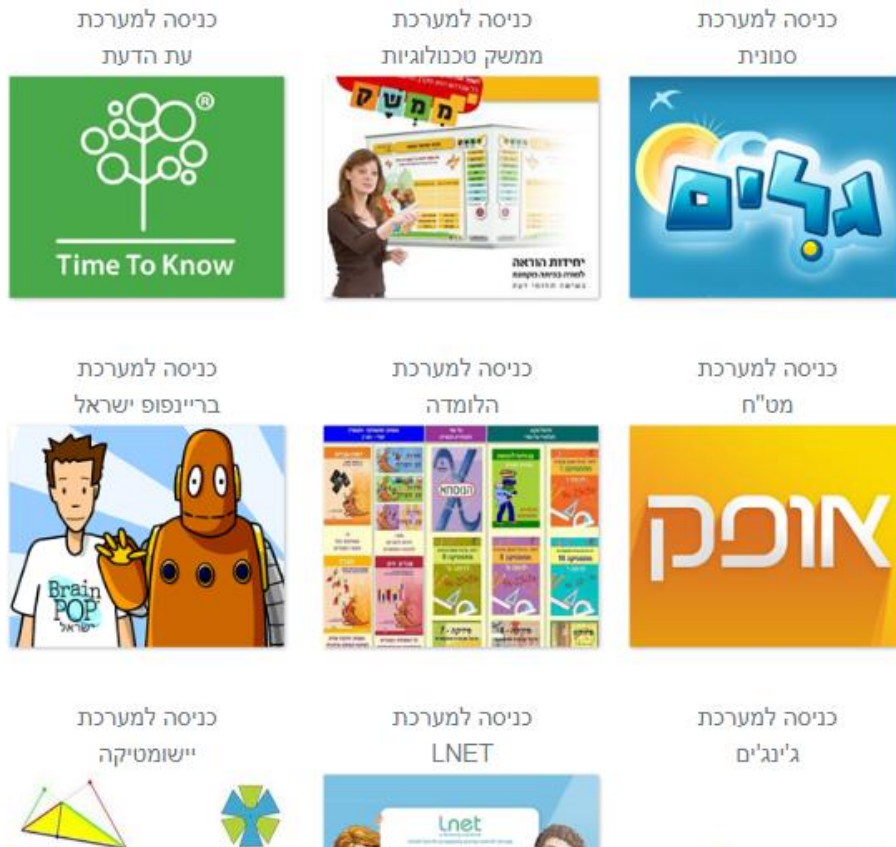
משרד החינוך

מינהל תקשוב מערכות מידע וטכנולוגיה
פרויקט ניהול זהויות - חיבור ספקי תוכן למערכת ההזדהות


כניסה מאובטחת לסביבות התוכן - הזדהות אחידה

רשימת סביבות התוכן הדיגיטלי

ההרשאה לשימוש בסביבות התוכן המתוקשבות של ספקי התוכן הדיגיטלי היא בהתאם לחבילת התוכן אותה רכש בית הספר. כניסה לסביבות התוכן, היא בהזדהות באמצעות פרטי זיהוי אישיים וסיסמה שנמסרו לך על ידי משרד החינוך.



3.2.2 גישה ישירה לסביבות תוכן

גישה ישירה תתאפשר למשתמשים על ידי גלישה בדפדפן לכתובת דף הבית של ספק התוכן המבוקש. כניסה לאחת מסביבות התוכן תדרוש בדרך כלל הזדהות של המשתמש. מכיוון שדפי הבית נגישים לכלל המשתמשים באינטרנט, אין דרך לדעת האם המשתמש המחובר נמנה עם מערכת החינוך, ולכן יציג חלון ההזדהות מספר דרכים להזדהות. הזדהות למשתמש מערכת החינוך והזדהות לכלל הציבור. יש להנחות את המשתמשים השייכים לאוכלוסיות החינוך להשתמש במנגנון ההזדהות של משרד החינוך. מנגנון ההזדהות של המשרד יצוין על ידי לחצן עם כותרת "הזדהות משרד החינוך" או צלמית או "  הזדהות משרד החינוך " עם TOOL TIP.

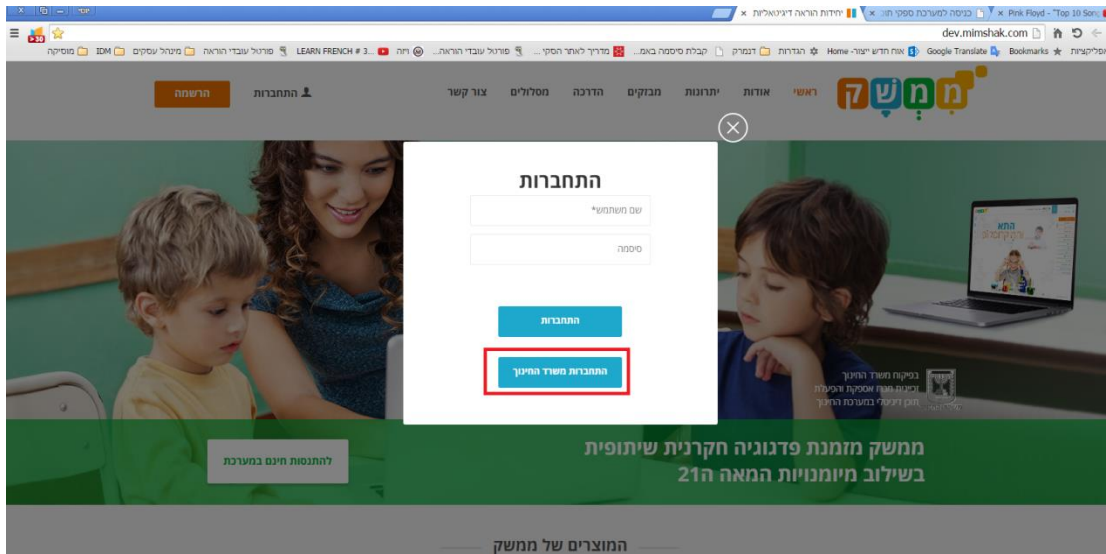
לחיצה על הלחצן תוביל לפתיחת דף ההזדהות הראשי של מערכת ההזדהות של המשרד. בתום ההזדהות יועבר המשתמש לדף הבית של הספק במצב מזהה. דוגמה לדף בית של ספק תוכן עם מנגנוני הזדהות השונים מופיע בציור הבא.

דף הבית של ספק תוכן – הזדהות משרד החינוך



משרד החינוך

מינהל תקשוב מערכות מידע וטכנולוגיה
פרויקט ניהול זהויות - חיבור ספקי תוכן למערכת ההזדהות



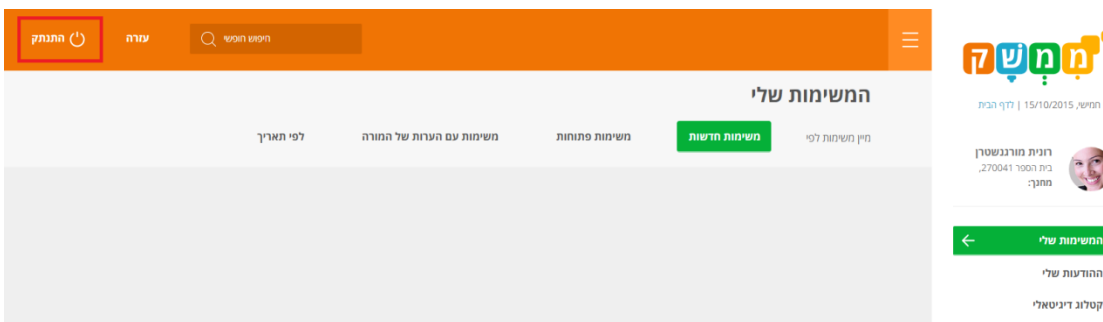
3.2.3 הרשאות לסביבות תוכן

משתמש במוסד עם מנוי פעיל המקבל לאחר הזדהות הודעה שאינו מורשה לצפות בסביבות התוכן צריך לבדוק:

1. פרטי שיבוץ העובד הוראה במוסד עדכניים במערכות המשרד
2. קובץ המיובא ממערכות מנב"ס אינו עדכני - יש לייבא קובץ מעודכן

3.2.4 יציאה מסביבות תוכן

יש להנחות את המשתמשים על חשיבות היציאה המסודרת מסביבת התוכן בסיום השיעור/הלימוד. יציאה תעשה באמצעות לחיצה על כפתור יציאה / התנתק הנמצא בשורת התפריט בדף הבית של ספק התוכן



או לחיצה על כפתור היציאה בפורטל ספקי התוכן

אי לחיצה על יציאה מסודרת תיצור פרצה באבטחת מידע - משתמש שאינו יוצא יציאה מסודרת מסביבת התוכן תשמור את פרטי הזדהות הקודמים של המשתמש, כלומר משתמש אחר שינסה להיכנס לסביבת התוכן יקבל את פרטיו של המשתמש הקודם



משרד החינוך

מינהל תקשוב מערכות מידע וטכנולוגיה
פרויקט ניהול זהויות - חיבור ספקי תוכן למערכת ההזדהות

3.2.5 תמיכה בבעיות הזדהות

על סגל בית הספר להיות בקיאים בכל תסריטי תמיכה הקשורים בבעיות הזדהות וגישה למערכות ספק תוכן של מורה/מזכירה/תלמיד. יש להתייחס לנקודות הבאות:

בעיות הזדהות של תלמיד/ מורה

- שימוש בשירותים עצמיים – לחיצה על שכחתי סיסמה/ ננעלתי / אין לי קוד משתמש או סיסמה מדף ההזדהות ראה [מדריך למשתמש](#)
 - תמיכה באמצעות מערכת ניהול סיסמאות – ראה [מדריך למשתמש](#) פניה למוקד הסיסמאות של המשרד:
 - פניה למוקד הסיסמאות של המשרד תהיה בעיות הזדהות בלבד ורק במידה ושימוש באמצעים הקודמים שרות עצמי ומערכת ניהול סיסמאות נכשל.
 - יש לזכור כי במידה והמוקדן יזהה כי לא מדובר בבעיית הזדהות אלא בבעיה אחרת. יפנה המוקדן את הפניה למנהלת בתי הספר
 - שעות פעילות מוקד הסיסמאות של המשרד יפורסמו באתר משרד החינוך ובהקלטה טלפונית.
- מוקד שרות של הספק:
- אין לפנות בבעיות הזדהות וסיסמה למוקד השרות של הספק
 - פניה למוקד השרות של הספק תהיה בבעיות תפעול סביבות התוכן בלבד

4 שלב ג' – תפעול

שלב זה מתייחס להערכות לקראת הפעלה ושימוש בסביבות התוכן בכיתות במהלך שנת הלימודים. הנחת העבודה כי מנהל בית הספר הנחה והכין את הסגל בהתאם להנחיות המפורטות בסעיף 2.1.

4.1 הנפקת סיסמאות למורים ותלמידים

הנפקת סיסמאות לתלמידים בכיתות העתידות לצורך הזדהות לסביבות תוכן מתוקשבות תהיה באמצעות מערכת ניהול סיסמאות. המערכת מאפשרת להפיק דוח סיסמאות כיתתי. לאחר הפקת הדוח, יש לגזור פתקית סיסמה לכל תלמיד ולמוסרה לתלמיד יחד עם הנחיות סודיות ואבטחת מידע. לפירוט נוסף ראה [מדריך למשתמש](#) עבור הפקת דוח סיסמאות



משרד החינוך

מינהל תקשוב מערכות מידע וטכנולוגיה
פרויקט ניהול זהויות - חיבור ספקי תוכן למערכת ההזדהות

5 נספחים

5.1 נספח 1 - שרותי התמיכה בסיסמאות הניתנים היום לאוכלוסיית המשתמשים בבתי הספר

5.1.1 עובדי הוראה וסגל מנהלי

5.1.2 שרות עצמי: קבלת סיסמה חדשה וקביעת סיסמה באמצעות דוא"ל או טלפון נייד. השרות זמין 7/24 עבור משתמשים להם קיים כתובת דוא"ל עדכני. הנחיות לעדכון טלפון נייד

5.1.3 מערכת ניהול סיסמאות: מערכת מידע המאפשרת לגורם מוסמך בבית הספר לתת סיסמה חדשה למשתמש ולהפיק דוח סיסמאות כיתתי לתלמידים. הפעלת המערכת מחייבת מתן הרשאה על ידי מנהל בית הספר. לפירוט נוסף ראה מדריך למשתמש

5.1.4 מוקד סיסמאות: פניה למוקד סיסמאות של המשרד בבעיות הזדהות. מתן השרות מותנה באימות פרטי הפונה על ידי המוקדן. שעות פעילות המוקד:

5.1.5 תלמידים

5.1.5.1 שרות עצמי: קבלת סיסמה חדשה וקביעת סיסמה באמצעות דוא"ל או טלפון נייד. השרות זמין 7/24 עבור משתמשים להם קיים כתובת דוא"ל עדכני. ערוצים לעדכון דוא"ל על ידי המשתמש: עדכון פרטים באמצעות החשבון שלי

5.1.5.2 מערכת ניהול סיסמאות: מערכת מידע המאפשרת לגורם מוסמך בבית הספר למסור סיסמה חדשה למשתמש ולהפיק דוח סיסמאות כיתתי לתלמידים. הפעלת המערכת מחייבת מתן הרשאה על ידי מנהל בית הספר.

5.1.5.3 מוקד סיסמאות: מוקד הסיסמאות זמין לתלמידים בבעיות הזדהות רק במועדי פרסום ציוני הבגרות ורק עבור תלמידים הניגשים לבגרות. מתן השרות מותנה באימות פרטי הפונה על ידי המוקדן. שעות פעילות המוקד יהיו בהתאם לפרסומים באתר משרד החינוך. הפעלת המוקד באחריות משרד החינוך, החטיבה לתקשוב בבית הספר.



משרד החינוך

מינהל תקשוב מערכות מידע וטכנולוגיה

פרויקט ניהול זהויות - חיבור ספקי תוכן למערכת ההזדהות

5.2 כלי תמיכה בסיסמאות וכלי לניהול הרשאות בבתי הספר

לרשות בית הספר עומדים כלי הניהול והתמיכה הבאים:

- 5.2.1 מערכת ניהול סיסמאות – תמיכה בסיסמאות: המערכת המאפשרת לגורם מוסמך בבית הספר לטפל בבעיות הזדהות של משתמשי בית הספר למערכות המשרד באינטרנט: מסירת סיסמה חדשה, הפקת דוח סיסמאות כיתתי לתלמידים. הפעלת המערכת מחייבת מתן הרשאה על ידי מנהל בית הספר.
- 5.2.2 מערכת ניהול הרשאות: המערכת המאפשרת למנהל בית הספר להעניק ולהסיר הרשאות לעובדי הוראה ולסגל המנהלי בבית הספר למערכות מידע הדורשות הזדהות באמצעות מערכת ההזדהות של המשרד.

דגשים:

- המערכות נגישות באינטרנט לכלל בתי הספר
- גישה למערכות אלו דורשות הזדהות חזקה. הזדהות באמצעות מספר זהות, סיסמה וקוד חד פעמי הנשלח לטלפון הנייד של המשתמש. גישה למערכות אלו מחייבת המצאות של פרטי טלפון נייד עדכני במערכת ההזדהות, משתמש שלא מעודכן לו טלפון, ידאג לעדכן באופן הבא:
עו"ה – יעדכן טלפון נייד בפורטל עובדי הוראה
מזכירה – תעדכן טלפון נייד באמצעות מטה האיסוף
גורם אחר – יעדכן באמצעות נאמן האיסוף
- הדרכה והטמעת המערכות בבתי הספר באחריות המינהלת לישומים מתוקשבים בתי הספר
<http://cms.education.gov.il/EducationCMS/Units/Manbas>

רשם:

יוסי עמיאל