

תאריך: 26.12.17

הנחיות להקמת סביבות עבודה ברובוטיקה על פי חברות הרובוטיקה

רובוט פישר טכניק:

1. להתקנת סביבת יש לעבוד על פי ההוראות [בקישור הבא](#).
2. יש להוריד לשולחן העבודה את [תוכנת FTSCRATTCHTXT](#) המקשרת בין הרובוט לסביבת התכנות.
3. יש ליצור קישור דרך של סביבת התכנות על שולחן העבודה על פי ההוראות [בקישור הבא](#).

רובוט Ev3: חיבור USB

1. יש להיכנס לקישור [הבא](#) ולשמור את הקובץ בשולחן העבודה.
2. יש להתקין את הקובץ. הפעלת ההתקנה מתבצעת בלחיצה כפולה על הקובץ שהורד (רצוי בתור administrator).

בכדי שהמחשב יצליח לזהות את הרובוט שמחובר אליו בכבל יש לעבוד על פי השלבים הבאים :

1. להדליק רובוט עם כרטיס מותקן ולחברו למחשב עם כבל ה-USB.
2. להתקין את הדרייבר המתאים למערכת ההפעלה במחשב.

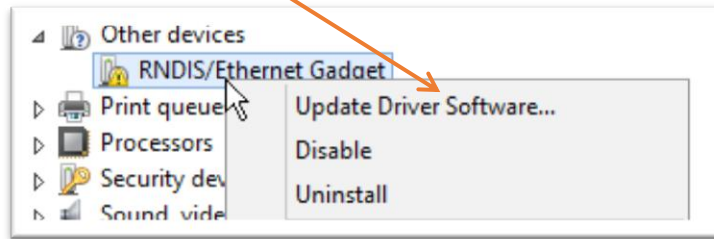
win10

1. הורידו את הקובץ מהקישור [הבא](#) הנקרא rndis.zip ושמרו במחשבכם.
2. חלצו את הקבצים מה-ZIP.
3. לאחר החילוץ יתקבלו 2 קבצים, לחצן ימני על rndis.inf ולחצו על התקנה.

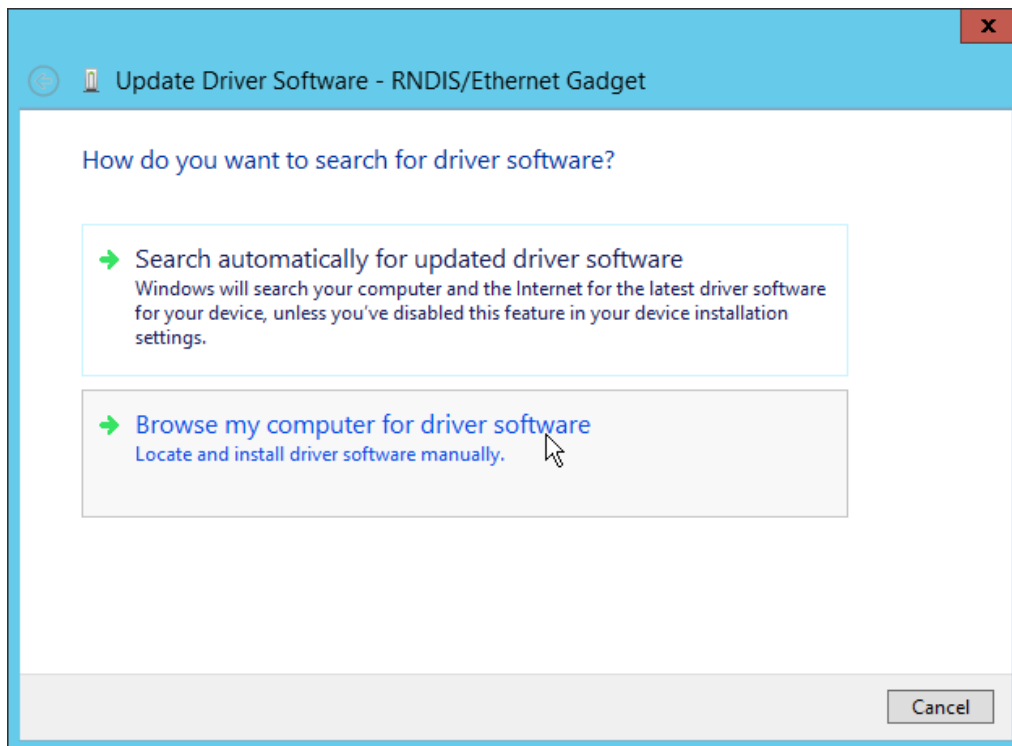
win7

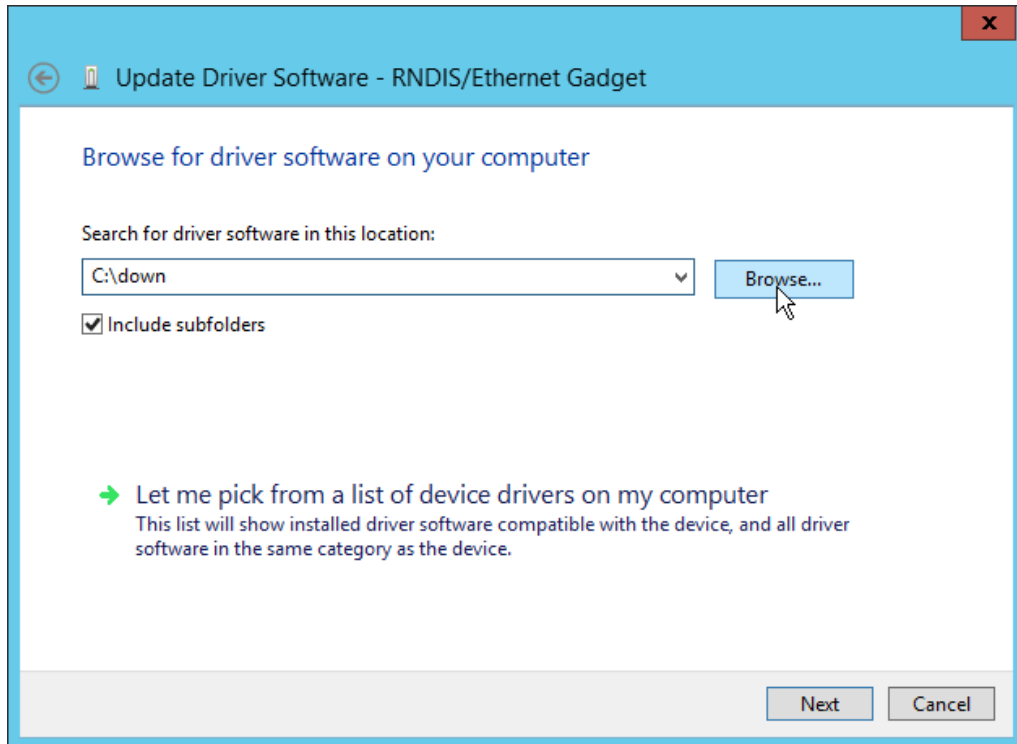
1. הורידו את הקובץ מהקישור [הבא](#) הנקרא rndis.zip ושמרו במחשבכם.
2. חלצו את הקבצים מה-ZIP.
3. לאחר החילוץ יתקבלו 2 קבצים.
4. היכנסו למנהל ההתקנים (Device Manager) אתרו את ההתקן rndis לחצו מקש ימני על העכבר.

5. בחלונות האפשרויות שנפתחה לחצו על עדכון דרייבר (Update Driver Software).



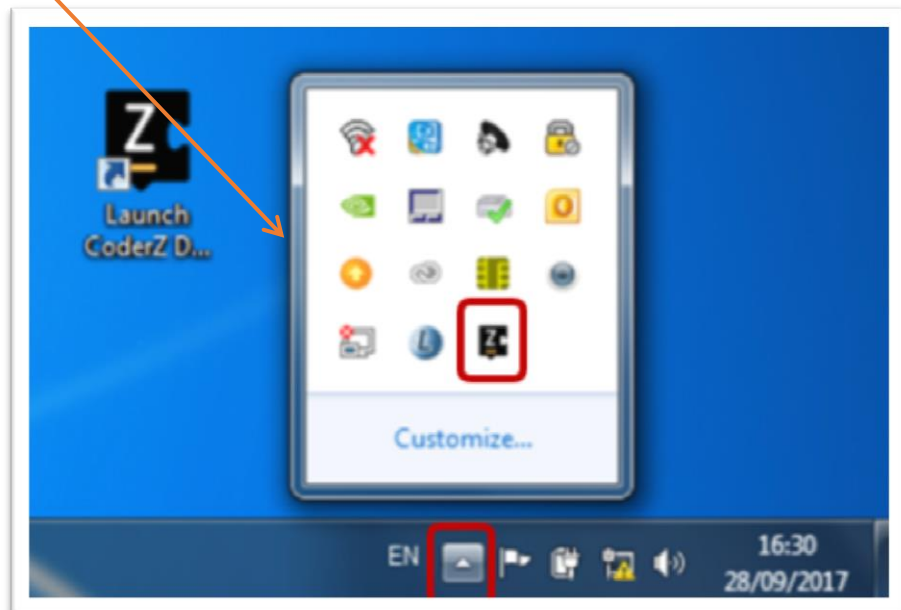
6. בחר באפשרות של התקנה מהמחשב ואז בחרו את התיקייה שבה חילצתם את הקבצים.





לאחר ההתקנה ייווצר על שולחן העבודה קיצור דרך בשם Launch CoderZ
לחיצה על הקישור תפתח את הדפדפן עם ScratchX וה- Downloader

שימו לב: כל זמן שעובדים עם הרובוט, יש לוודא כי התוכנה פועלת ברקע





רובוט קריפטון:

יש לעבוד על פי חוברת ההנחיות בקישור [הבא](#)